

The Gallerist
PROPRIÉTÉS D'EXCEPTION

Appartement Neuilly-sur-Seine



The Gallerist - Non-détention de fonds - RCS PARIS 925301574 - CFI 730120240000234 - Médiateur Médiation - Vivons Mieux Ensemble Coordonnés du médiateur :

Monsieur Jean-Philippe DUVAL, domicilié 465 avenue de la Libération 54000 NANCY

Site internet : www.mediation-vivons-mieux-ensemble.fr - La Société THE GALLERIST, Société par Actions Simplifiée au capital de 2.000 € dont le siège est au 16 Cours Albert 1er, 75008 PARIS identifiée au SIREN sous le numéro 925 301 574 et immatriculée au Registre du Commerce et des Sociétés de la ville de PARIS, titulaire de la carte professionnelle « Transactions sur immeubles et fonds de commerce » délivrée par la Chambre de Commerce et d'Industrie de Paris Ile-de-France sous le N°CPI 7501 2024 000 000 234, cette carte est en cours de validité à la date de signature des présentes, bénéficie d'une assurance Responsabilité Civile Professionnelle souscrite auprès de la société Generali IARD, 2 rue Pillet-Wil 75009 Paris sous le n° AU 166088, et ne doit recevoir ni détenir d'autres fonds, effets ou valeurs que ceux représentatifs de sa rémunération ou de sa commission.

Représentée par Monsieur Pierre-Alexis RICHER, en sa qualité de Président dûment habilité à signer cette délégation de mandat, ce qu'il déclare expressément. - I 601 942 € honoraires exclus - Honoraires de 3€ TTC à charge acquéreur - Montant moyen de la quote-part de charges courantes 13 880 €/an - Classe énergie 300.4 kWh/m².an (E) - Classe climat 94 kg CO₂/m².an (F) - Montant estimé des dépenses annuelles d'énergie pour un usage standard, établi à partir des prix de l'énergie de l'année 2021 : 6380€ - 8640€

Un rez-de-jardin à réinventer à Neuilly

1 650 000 € HAI (Honoraires d'Agence Inclus)

Au sein d'un immeuble récent de standing à Neuilly-sur-Seine, cet appartement de 169 m² bénéficie d'un cadre particulièrement agréable, prolongé par un jardin privatif de 300 m².

Les espaces de vie s'articulent autour d'une vaste réception de 50 m², offrant une belle perspective sur l'extérieur et une continuité naturelle entre les pièces de réception et l'espace arboré.

L'espace nuit comprend une suite parentale de 28 m² avec dressing et salle de bains, plusieurs chambres supplémentaires, une seconde salle de bains et un bureau. La cuisine indépendante complète l'organisation actuelle de l'appartement.

La distribution, fonctionnelle et adaptable, permet d'envisager différentes configurations selon les besoins. Des travaux sont à prévoir pour optimiser les volumes et exploiter pleinement le potentiel du bien.

Deux caves et une place de parking complètent ce bien.

Travaux à prévoir.



169 m²
—
Surface habitable



4
—
Chambres



Rez-de-chaussée / 7
—
Étage







Vente - Appartement

1 650 000 € HAI (Honoraires d'Agence Inclus)

86801982

📍 92200, Neuilly-sur-Seine

Informations

Étage : Rez-de-chaussée / 7

Charges : 13 880 €/an

«Loi Carrez» : 168.9 m²

Construit en : 1960

Type de chauffage : Central

Vue : Dégagée

État : À rénover

Taxe foncière : 2 449 €/an

Disponibilité : Libre

Eau chaude : Collective

Moyen de chauffage : Collectif

Prestations

Fenêtres coulissantes

Digicode

Volets roulants électriques

Concierge

Interphone

Surfaces

Cave

Étage : Rez-de-jardin

Triple réception, 51 m²

Placard, 4 m²

Salle de bains / toilettes, 7 m²

Chambre, 12 m²

Chambre, 10 m²

Dressing, 8 m²

Toilettes, 1 m²

Cave

Cuisine, 13 m²

Chambre de maître, 28 m²

Chambre, 11 m²

Dégagement, 2 m²

Dressing, 4 m²

Salle de bains, 5 m²

Proximités

Centre ville

Bus

École primaire

Supermarché

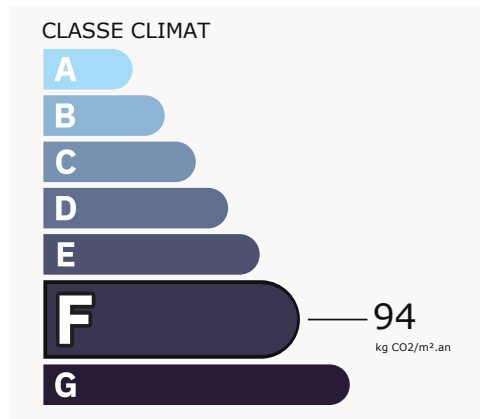
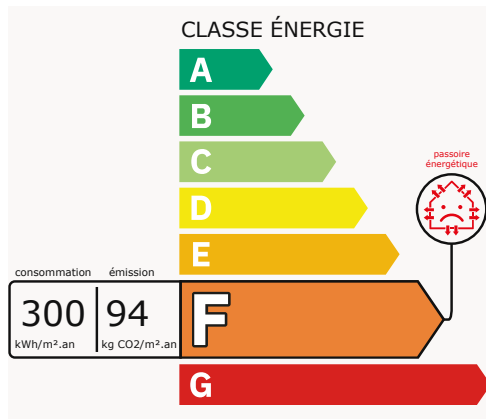
Métro, 10 minutes

Commerces

Route principale

Hôpital/clinique

Diagnostics



GES (Gaz à Effet de Serre) : F

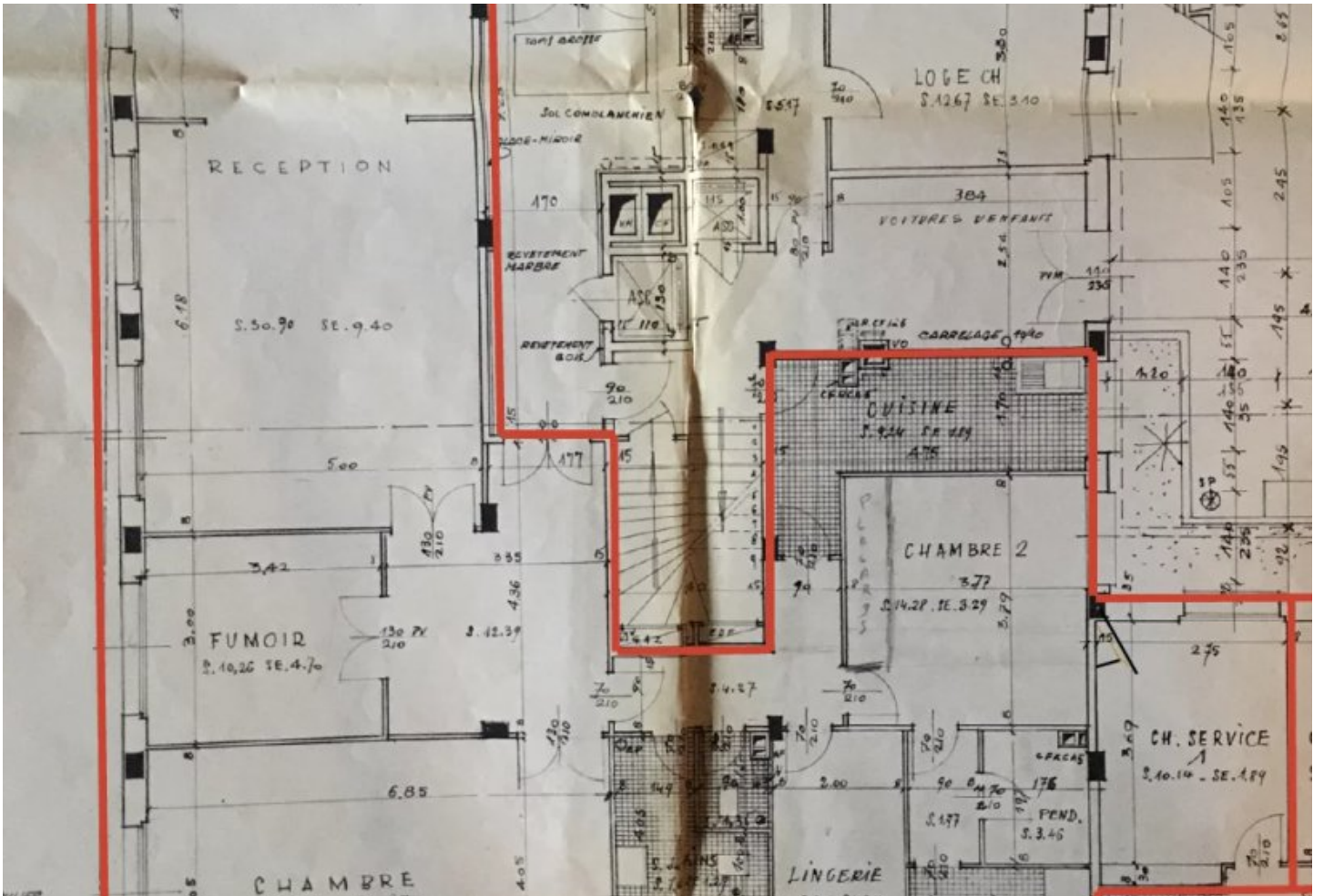
DPE (Diagnostic de Performance Énergétique) : E

Énergie - Consommation finale : 296
kWhEF/m².an

Montant estimé des dépenses annuelles
d'énergie pour un usage standard : entre
6380 € et 8640 par an (abonnement
compris)

Prix moyens des énergies indexées au
01/01/2021







projection d'aménagement



projection d'aménagement



projection d'aménagement



projection d'aménagement



projection d'aménagement